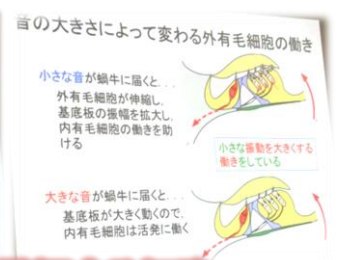
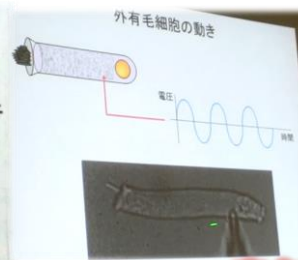
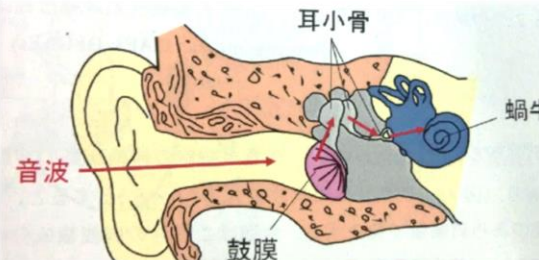


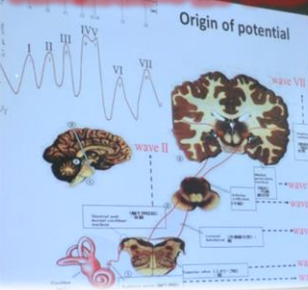
# 聴性脳幹反応の計測(7月10日) 東3号館701号室, 東4号館129室

講師: 小池教授, 田中絵里さん

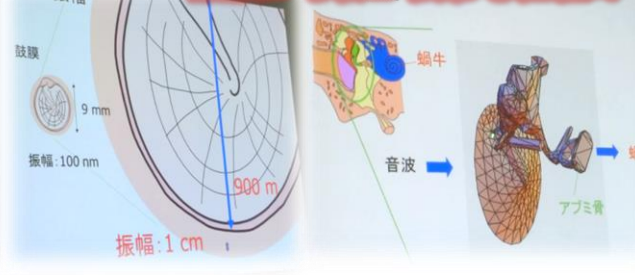
聴覚検査の方法, ABR計測原理



ABR計測の信号源



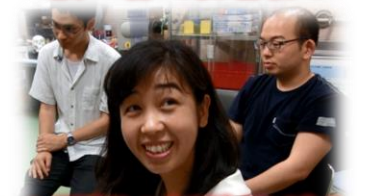
鼓膜から音が伝わる仕組み



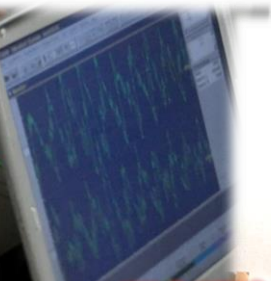
音を増幅する細胞



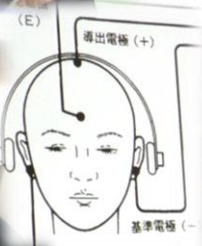
顎の骨で音を聴く



2つの電極の抵抗値が大きく異なるとS/N比が悪くなる理由は?



2つの頭皮脳波



ABR計測



初期段階, ノイズ大

1000回加算

ABR抽出, そこそこ成功